



carboCollar CC

**KOŁNIERZE O WYSOKOŚCI 30 MM DO OGNIOCHRONNEGO ZABEZPIECZANIA:
RUR PALNYCH ORAZ NIEPALNYCH W IZOLACJI A TAKŻE KABLI I WIĄZEK**

Więcej informacji na temat wyrobu można znaleźć pod adresem:
<https://www.carbolinepolska.pl/carbo-collar-cc-slim>

DOKUMENTY WPROWADZAJĄCE PRODUKT

Europejska Aprobatą Techniczną:	ETA-16/0189
Certyfikat Stałości Właściwości Użytkowych:	1488-CPR-0579/W
Krajowa Deklaracja Właściwości Użytkowych:	CARBO/009-21-12-2016
Europejska Deklaracja Właściwości Użytkowych:	CARBO/009-21-12-2016

DANE TECHNICZNE PRODUKTU

Klasa odporności ogniowej:	do EI 180 C/U, U/C
Reakcja na ogień:	B-s2, d0
Kolor:	srebrny
Klasa środowiska:	Z1, Z2
Zakres temperatury przechowywania:	od +5°C do +30°C
Okres trwałości do aplikacji:	brak limitu, zalecany okres nie dłużej niż 24 miesiące
Opakowanie handlowe:	1 sztuka



OBUDOWA CIĄGŁA 30

OBUDOWA SEGMENTOWA 30



OPIS TECHNICZNY:

Kołnierz ogniochronny CarboCollar CC to wykonana ze stali nierdzewnej elastyczna obejma wewnątrz której znajduje się wkład pęczniący. Kołnierz jest montowany na rury lub kable – kształt cylindryczny lub na kolanka - kształt litery U. W zależności od technik montażu kołnierze CarboCollar CC posiadają obudowy stalowe typu: Smooth - obudowa z blachy ciągłej o wysokość 60 mm, Slim – obudowa z blachy ciągłej o wysokość 30 mm kołnierz gotowy do montażu, Segment - obudowa z blachy segmentowej wysokość 60 mm lub 30 mm kołnierz wymaga samodzielnego złożenia przed montażem. Wkład pęczniący składa się z jednej lub kilku warstw taśmy. W warunkach pożaru wkład pęczniący zwiększa swoją objętość i zamyka otwór. Rozmiar wkładu pęczniącego zależy od średnicy rury oraz jego przeznaczenia. Stalowa obudowa wyposażona jest w klamrę, służącą do spinania kołnierza i stabilizowania go na rurze oraz w uchwyty montażowe z otworami, przez które przeprowadzane są stalowe łączniki rozporowe, mocujące kołnierz do przegrody. Kołnierz jest dostarczany w formie gotowego wyrobu lub w postaci zestawu montażowego do samodzielnego przycięcia i montażu w trakcie wykonywania prac na obiekcie. Kołnierze mogą mieć wysokość 30, 60, 180 mm. Kołnierze o wysokości 30 mm, z obudową ciągłą, o średnicy do 160 mm, można stosować zamiennie z kołnierzami wysokości 60 mm o średnicy do 160 mm. Kołnierze o wysokości 30 mm, z obudową segmentową, o średnicy do 110 mm, można stosować zamiennie z kołnierzami wysokości 60 mm o średnicy do 110 mm.

PRZEZNACZENIE:

CarboCollar CC jest wyrobem przeznaczonym do ogniochronnego uszczelniania przejść instalacyjnych i przejść mieszanych w ścianach i stropach rur palnych bez izolacji lub w izolacji z pianki FEF lub PE, rur metalowych izolowanych pianką FEF lub PE, kabli elektrycznych. Możliwa do uzyskania klasa odporności ogniowej przepustu wynosi od EI 30 do EI 180. Przy zastosowaniu kołnierzy CarboCollar CC możliwe jest uszczelnianie rur pojedynczych lub wiązek rur, rur w grupach np. 4 sztuki, wiązek kabli, kolanek rur które zamontowano tuż pod stropem. Inne potrzebne informacje znajdziesz w ETA. Dobre własności ogniochronne sprawiają że kołnierze CarboCollar CC znajdują zastosowanie do uszczelniania rur o szczególnie dużych średnicach oraz tam gdzie są wymagane duże grubości izolacji palnej na rurach stalowych. Wyrób przeznaczony do profesjonalnego stosowania.

CHARAKTERYSTYKA TECHNICZNA KOŁNIERZY OGNIOSCHRONNYCH CARBOCOLLAR CC

ŚREDNICA RURY (MM)	TYP KOŁNIERZA CC	ZEWNETRZNA ŚREDNICA KOŁNIERZA (MM)	ROZSTAW ZAMOCOWAŃ (MM)	LICZBA ZAMOCOWAŃ KOŁNIERZA	ŚREDNICA I DŁUGOŚĆ KOŁKA
55	CC-55	72	95	3	M6x60
68	CC-68	80	102	3	M8x80
75	CC-75	88	111	3	M8x80
82	CC-82	100	120	3	M8x80
90	CC-90	109	105	4	M8x80
110	CC-110	117	110	4	M8x80
125*	CC-125	137	124	4	M8x80
160*	CC-160	234	192	4	M8x80

*średnice dotyczą tylko kołnierzy z obudową ciągłą

Dla rur izolowanych należy zawsze użyć kołnierza o średnicy większej lub równej średnicy zewnętrznej izolacji.

Dla rur niepalnych minimalna grubość izolacji typu FEF wynosi 10 mm a maksymalna 50 mm.

INSTRUKCJA MONTAŻU CARBOCOLLAR CC SLIM NA RURZE Z TWORZYWA SZTUCZNEGO


Zamontuj rurę. Wypełnij szczelnie przestrzeń pomiędzy ścianą rury a przegrodą. Stosuj zaprawę cementową. Sprawdź czy powierzchnia wokół rury jest równa, w razie potrzeby wygładź ją używając Flame Cabel Pasta A



Usuń zawleczkę zabezpieczającą kołnierz i załóż kołnierz ogniochronny CarboCollar CC na rurę



Przeciśnij zawleczkę mocującą klamry spinającej przez slot mocujący na drugim końcu kołnierza ogniochronnego CarboCollar CC i zawiń ją o 180° do tyłu, tak by kołnierz został solidnie zamknięty na rurze



Przytwierdź kołnierz ogniochronny do ściany za pomocą stalowych kołków do muru. Nie używaj mocowań zawierających elementy z plastiku



Oznacz wykonane przejście metryczką informacyjną dołączoną do kołnierza. Zaznacz na metryczce kołnierz ogniochronny CarboCollar CC, wpisz datę wykonania zabezpieczenia i nazwę wykonawcy

DANE TECHNICZNE DO ZŁOŻENIA KOŁNIERZY CARBOCOLLAR CC Z OBUDOWĄ SEGMENTOWĄ S SLIM O Kształcie okrągłym

ŚREDNICA KOŁNIERZA CARBOCOLLAR CC	TYP KOMPLETU CARBOCOLLAR CC	ILOŚĆ SEGMENTÓW OSŁONY POTRZEBNA DO WYKONANIA KOŁNIERZA	DŁUGOŚĆ WKŁADU PĘCZNIEJĄCEGO DO ODCIĘCIA	ILOŚĆ WARSTW WKŁADU PĘCZNIEJĄCEGO O GRUBOŚCI 6,5 MM	ILOŚĆ ELEMENTÓW MOCUJĄCYCH	KOLEJNE NUMERY SEGMENTÓW OSŁONY NA KTÓRYCH NALEŻY UMIEŚCIĆ ELEMENTY MOCUJĄCE
25 mm	CC S SLIM	10	240 mm	2	2	2 i 7
32 mm	CC S SLIM	12	284 mm	2	2	3 i 9
40 mm	CC S SLIM	13	334 mm	2	2	4 i 10
48 mm	CC S SLIM	15	384 mm	2	2	3 i 10
55 mm	CC S SLIM	16	428 mm	2	3	3, 8 i 13
68 mm	CC S SLIM	18	510 mm	2	3	5, 11 i 17
82 mm	CC S SLIM	21	598 mm	2	3	6, 13 i 20
90 mm	CC S SLIM	23	648 mm	2	3	4, 12 i 20
110 mm	CC S SLIM	26	774 mm	2	4	4, 10, 17 i 23

Dla rur izolowanych należy zawsze użyć kołnierza o średnicy większej lub równej średnicy zewnętrznej izolacji.
 Dla rur niepalnych minimalna grubość izolacji typu FEF wynosi 10 mm a maksymalna 50 mm.

INSTRUKCJA MONTAŻU CARBOCOLLAR CC Z OBUDOWĄ SEGMENTOWĄ S SLIM NA RURZE Z TWORZYWA SZTUCZNEGO


Zamontuj rurę. Wypełnij szczelnie przestrzeń pomiędzy ścianą rury a przegrodą. Stosuj zaprawę cementową. Sprawdź czy powierzchnia wokół rury jest równa, w razie potrzeby wygładź ją używając Flame Cabel Pasta A



Owiń rurę wkładem pęczniącym



Założ obudowę kołnierza na rurę owiniętą wkładem pęczniącym i dosuń całość do przegrody. Przeciągnij zawleczkę mocującą klamry spinającej przez slot i zawiń ją o 180° do tyłu, tak by kołnierz został solidnie zamknięty na rurze



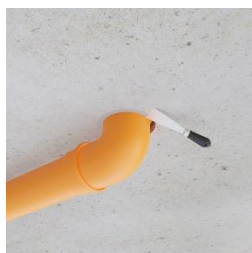
Przytwierdź kołnierz ogniochronny do ściany za pomocą stalowych kołków do muru. Nie używaj mocowań zawierających elementy z plastiku



Oznacz wykonane przejście metryczką informacyjną dołączoną do kołnierza. Zaznacz na metryczce kołnierz ogniochronny CarboCollar CC, wpisz datę wykonania zabezpieczenia i nazwę wykonawcy

DANE TECHNICZNE DO ZŁOŻENIA KOŁNIERZY CARBOCOLLAR CC Z OBUDOWĄ SEGMENTOWĄ S SLIM W KSZTAŁCIE U

ŚREDNICA KOŁNIERZA CARBOCOLLAR CC	TYP KOMPLETU CARBOCOLLAR CC	ILOŚĆ SEGMENTÓW OSŁONY POTRZEBNA DO WYKONANIA KOŁNIERZA	DŁUGOŚĆ WKŁADU PĘCZNIEJĄCEGO DO ODCIĘCIA	ILOŚĆ WARSTW WKŁADU PĘCZNIEJĄCEGO O GRUBOŚCI 6,5 MM	ILOŚĆ ELEMENTÓW MOCUJĄCYCH	KOLEJNE NUMERY SEGMENTÓW OSŁONY NA KTÓRYCH NALEŻY UMIEŚCIĆ ELEMENTY MOCUJĄCE
25 mm	CC S SLIM	10	165 mm + 139 mm	2	3	1, 5 i 10
32 mm	CC S SLIM	12	198 mm + 172 mm	2	3	1, 6 i 12
40 mm	CC S SLIM	13	215 mm + 189 mm	2	3	1, 6 i 13
48 mm	CC S SLIM	15	248 mm + 222 mm	2	3	1, 7 i 15
55 mm	CC S SLIM	16	264 mm + 238 mm	2	3	1, 8 i 16
68 mm	CC S SLIM	18	297 mm + 271 mm	2	3	1, 9 i 18
82 mm	CC S SLIM	21	347 mm + 321 mm	2	3	1, 10 i 21
90 mm	CC S SLIM	23	380 mm + 354 mm	2	3	1, 11 i 23
110 mm	CC S SLIM	26	429 mm + 403 mm	2	4	1, 11, 15 i 26

INSTRUKCJA MONTAŻU CARBOCOLLAR CC Z OBUDOWĄ SEGMENTOWĄ S SLIM W KSZTAŁCIE U NA KOLANKU RURY


Zamontuj rurę. Wypełnij szczelnie przestrzeń pomiędzy ścianą rury a przegrodą. Stosuj zaprawę cementową. Sprawdź czy powierzchnia wokół rury jest równa, w razie potrzeby wygładź ją używając Flame Cabel Pasta A



Założ kołnierz ogniochronny CarboCollar CC na rurę



Wywierć otwory pod kołki mocujące w przegrodzie.



Umieść kołki mocujące w wywierconych otworach i przytwierdź kołnierz CarboCollar CC do przegrody



Oznacz wykonane przejście metryczką informacyjną dołączoną do kołnierza. Zaznacz na metryczce kołnierz ogniochronny CarboCollar CC, wpisz datę wykonania zabezpieczenia i nazwę wykonawcy

Więcej informacji dotyczących zastosowań i instrukcji montażu można znaleźć pod adresem:

<https://www.carbolinepolska.pl/carbo-collar-cc-slim>

Zalecenia BHP:

Wyrób przeznaczony jest do stosowania przez profesjonalne firmy w warunkach przemysłowych. Prace związane z aplikacją produktu powinny być wykonywane zgodnie z obowiązującymi przepisami BHP i ochrony środowiska. Przed rozpoczęciem prac wyrobem zapoznaj się z Kartą Charakterystyki Preparatu.

Wersja 03.2022 zastępuje 06.2018

Powyższe informacje oparte są na naszej aktualnej wiedzy i doświadczeniu. Podajemy je w dobrej wierze. Z uwagi jednak na różnorodność metod i warunków aplikacji należy je weryfikować w konkretnych zastosowaniach. Wyklucza się więc odpowiedzialność i zobowiązania producenta poza warunki sformułowane w obowiązującej normie.